

**Prod. SCU**

Guida semplice, corpo in ghisa sferoidale speciale. Tipo di alta precisione a 4 griffe.

Con 2 serie di griffe: 1 per interni, 1 per esterni e chiave.

Parti di scorrimento temprate e rettificata. Ottimo assorbimento delle vibrazioni, corona forgiata, bilanciata e temprata. Costruito in base alle norme DIN 6350.

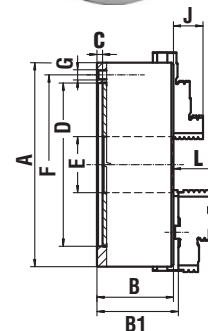
Ø .....	mm	125	160	200	250	315
Ø foro .....	mm	32	42	55	76	103
Giri/minuto max .....	Nr	4000	3600	3000	2500	2000
Forza di serraggio .....	kN	24	31	37	46	55
<b>1567P</b>	<b>Cad.</b>	<b>1.240,00</b>	<b>1.360,00</b>	<b>1.660,00</b>	<b>2.220,00</b>	<b>3.330,00</b>

Riferimenti quote

A (Diametro)	mm	125	160	200	250	315
B	mm	56	64,5	75	85	94
B1	mm	60,8	69,3	79,8	88,8	99,1
C	mm	4	4	4	5	5
D H7	mm	95	125	160	200	260
E	mm	32	42	55	76	103
F	mm	108	140	176	224	286
G	mm	3xM8	6xM10	6xM10	6xM12	6xM16
J	mm	20	32	29	34	43
L	mm	40	43	45	53	57
Peso c.a.	Kg	5	10	17,5	29	50

**SCU**

**1567P**



Serie di 4 griffe per interni, in acciaio temprato, integrali. Per Art. 1567 P.

Ø .....	mm	125	160	200	250	315
<b>1567R</b>	<b>La serie</b>	<b>422,00</b>	<b>472,00</b>	<b>504,00</b>	<b>630,00</b>	<b>892,00</b>

**SCU**

**1567R**



Serie di 4 griffe per esterni, in acciaio temprato, integrali. Per Art. 1567 P.

Ø .....	mm	125	160	200	250	315
<b>1567T</b>	<b>La serie</b>	<b>565,00</b>	<b>506,00</b>	<b>526,00</b>	<b>630,00</b>	<b>1.040,00</b>

**SCU**

**1567T**



Serie di 4 griffe in acciaio non temprato, integrali. Per Art. 1567 P.

Ø .....	mm	125	160	200	250	315
<b>1567V</b>	<b>La serie</b>	<b>289,00</b>	<b>327,00</b>	<b>377,00</b>	<b>560,00</b>	<b>820,00</b>

**SCU**

**1567V**



**Prod. SCU - Röhm**

Guida semplice, corpo in ghisa sferoidale speciale. Tipo di alta precisione a 4 griffe.

Con 2 serie di griffe: 1 per interni, 1 per esterni e chiave.

Parti di scorrimento temprate e rettificata. Ottimo assorbimento delle vibrazioni, corona forgiata, bilanciata e temprata. Costruito in base alle norme DIN 6350.

Ø .....	mm	100	125	160	200	250	315
Ø foro .....	mm	20	32	42	55	76	103
Giri/minuto max .....	Nr	4500	4000	3600	3000	2500	2000
Forza di serraggio .....	kN	27	31	47	55	63	69
<b>1569G</b>	<b>Cad.</b>	<b>855,00</b>	<b>1.080,00</b>	<b>1.380,00</b>	<b>1.800,00</b>	<b>2.370,00</b>	<b>3.520,00</b>

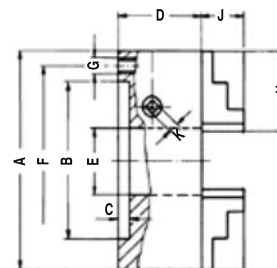
Serie griffe per interni, esterni e non temprate fornibili a richiesta.

Riferimenti quote

A (Diametro)	mm	100	125	160	200	250	315
B (H6) mm	mm	70	95	125	160	200	260
C	mm	3	4	4	4	5	5
D	mm	50	56	65	73,5	82	95
E	mm	20	32	42	55	76	103
F	mm	83	108	140	176	224	286
G	mm	3xM8	3xM8	3xM10	3xM10	3xM12	3xM16
H	mm	48	52	61	69	90	130
J	mm	18	22,5	26	32,5	40	46
K	mm	8	9	10	11	12	14
Peso c.a.	Kg	2,9	4,5	8,2	14,6	25,7	44,2

**SCU**

**1569G**



Tutte le immagini sono inserite a scopo illustrativo. I prodotti possono subire modifiche.

Prezzi in EURO - IVA esclusa

6